



PROVOZNÍ AREÁL AUTOSALONU

RYCHNOV NAD KNĚŽNOU
LUBOMÍR DĚDEK

Architekt řešil budovu autosalonu a autoservisu, zpevněné plochy pro parkování, pro autobazar a sklad nových vozů, trasy pěších a aut, napojení na inženýrské sítě a sjezd ze silnice I/14.

Umístění Stavební pozemek o ploše cca 5000 m² se nachází v obchodní zóně mezi prodejny Tesco a Penny Market. Pro stavbu provozního areálu byla využita jedna polovina pozemku, která přiléhá k hlavní silnici I/14. Funkční uspořádání pozemku je ovlivněno umístěním sjezdu ze silnice I/14. Poloha sjezdu byla určena požadavky dotčených orgánů státní správy a nebylo možné zříditi sjezd v žádném jiném místě. Napříč pod silnicí I/14 jsou vedeny také všechny inženýrské sítě.

Urbanismus Na sjezd navazuje 6 m široká komunikace, která je osou areálu. Jsou v ní vedeny všechny inženýrské sítě a protažením v budoucnu umožní další rozvoj pozemku za autosalonem (cca 2500 m²). Na menší levé části pozemku je plocha autobazaru a parkoviště pro zákazníky, vpravo budova autosalonu s autoservisem. Navrhovaný autosalon je umístěn rovnoběžně s vozovkou

vpravo od vjezdu do areálu. Výstavní halu pro auta tvoří šedý prosklený kvádr. Za průhledným kvádrem prodejny se rýsuje bílý kvádr autoservisu s provozním zázemím. Budova je posazena svojí delší stranou k vozovce. Záměrem bylo ji zviditelnit tak, aby nevypadala „male“ mezi celkově většími hmotami sousedních prodejen. Opticky je zvýšena předsazeným průsvitným kšiltem nad vstupní fasádou, který zároveň zastřešuje vchod před nepřízní počasí.

Funkce Provozní areál autosalonu slouží jako značkové automobilové centrum vozů Chevrolet. Prosklený autosalon obsahuje prodejnu aut, kanceláře a provozní zázemí pro prodej a je opatřen vstupem, který je také vjezdem pro vystavovaná auta. Za ním je umístěn autoservis se svým provozním zázemím a skladem. Autoservis je opatřen 2 vjezdy. Výstavní hala a autoservis jsou propojeny proskleným otvorem s posuvnými prosklenými vraty a dveřmi. Ten slouží jako další vjezd pro nová auta a zároveň nabízí zákazníkům „kontrolní“ pohled do dílny autoservisu. Nad provozním zázemím a skladem autoservisu je služební byt s vlastním bočním vstupem.

REALIZACE

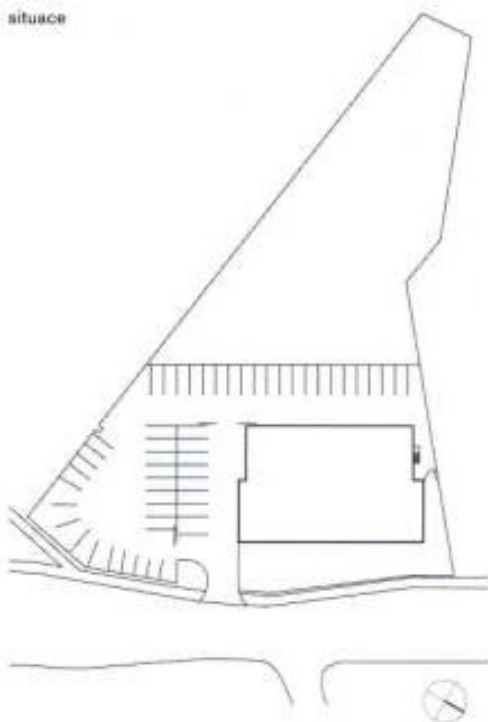
45

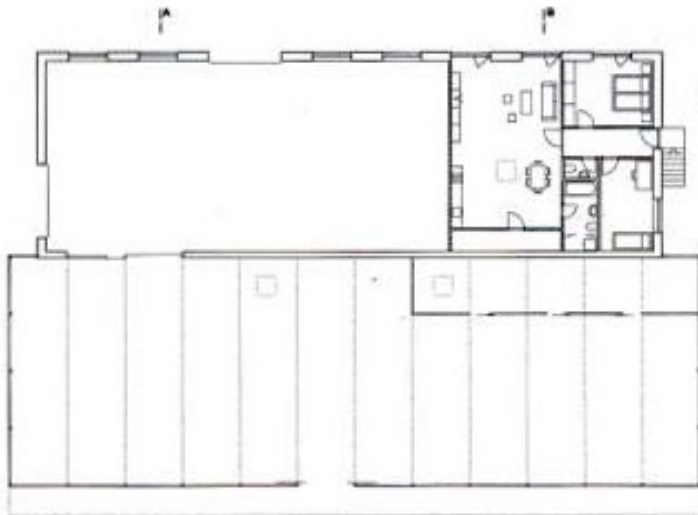
Autobazar je určen pro prodej ojetých vozů. Je oplocen a opatřen 2 vstupy, které umožňují plynulý průchod pěších do areálů sousedních prodejen Tesco a Penny Market.

Technické řešení Kvádr prosklené prodejny 36x12 m tvoří ocelový skelet, který současně vynáší prosklenou fasádu. Strop je tvořen ocelovými příhradovými vaznicemi spřaženými se 100 mm tlustou železobetonovou stropní deskou. Kvádr autoservisu 32,5x10,5 m je vyzděn z tepelně izolačních cihelných bloků. Použité konstrukční řešení jednak podporuje použití technologií (navržené odkryté stropy) a díky vertikálním nosným prvkům na obvodě je flexibilní pro současné řešení interiéru i jeho budoucí úpravy.

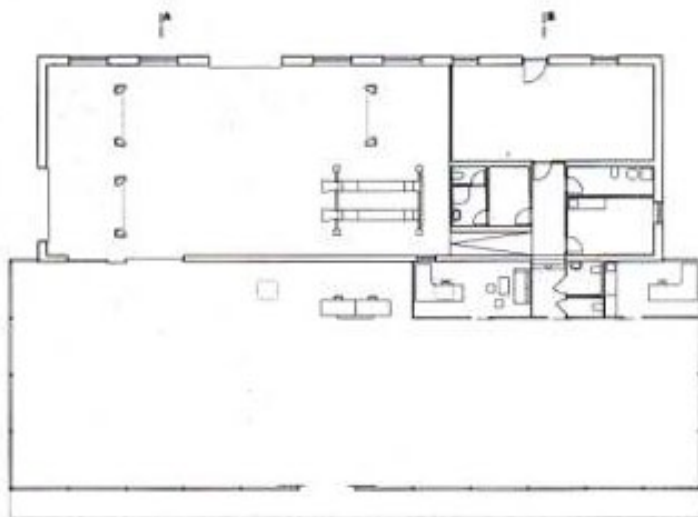
Ekologické aspekty budovy Budova má kompaktní tvar, čímž se minimalizuje velikost ochlazovaných ploch, a je dostatečně zateplena. Vytápění a chlazení využívá aktivace betonového jádra, kdy stropy, podlahy a středová zeď slouží jako sálavé nebo chladičské plochy a s výhodou se tak využívá akumulační schopnosti konstrukce. Budova je vytápěna a chlazená vzduchotechnikou s využitím rekuperace tepla.

situace

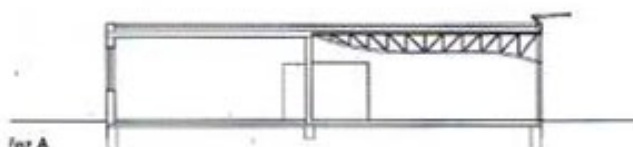




půdorys 2. NP



půdorys 1. NP



řez A



řez B

English Operating area of the Car**Dealership, Rychnov nad Kněžnou**

The architects solved the building of the car dealership and car repair service, solidified areas for parking, for second-hand cars shop and warehouse of new vehicles, routes of pedestrians and cars, connection to engineering networks. The glazed car dealership includes the car shop, offices and operating background for the sale and is provided with entrance that is also the entryway for exhibited cars. Located behind it is the car repair service with its operating background and warehouse. The car repair service is provided with 2 entrances. The exhibition hall and car repair service are connected by glazed opening with sliding gates and doors. It serves as another entryway for new cars and, in parallel, offers "control" view of the car repair service workshop to the customers. Above the operating background and car repair service warehouse there is the official apartment with own side entrance. solution The block of glazed shop 36x12m is formed by steel skeleton that elevates, in parallel, the glazed façade. The ceiling is formed by steel panel girders coupled with 100 mm thick armoured concrete ceiling slab. The block of the car repair service 32,5x10,5m is walled-up of heat insulation brick blocks. The used structural solution supports, at the one hand, the use of technologies (designed uncovered ceilings) and thanks to vertical supporting elements on the periphery it is flexible for the current solution of the interior and its future adjustments.

**PROVOZNÍ AREÁL AUTOSALONU
RYCHNOV NAD KNĚŽNOU****KLIENT** Autosalon Chevrolet**AUTOR** autorizovaný architekt Ing. Lubomír Dědek**STATIKA** Ing. Jiří Svorec**VZDUCHOTECHNIKA, VYTÁPĚNÍ A REGULACE**

Jiří Lorenc a Ing. Michal Svoboda

ELEKTROINSTALACE Vlastislav Vlach**GENERÁLNÍ DODAVATEL STAVBY** Atelier

Dědek s.r.o.

REALIZACE 2009

