

Elegantní nízkoenergetický rodinný dům

Rodinný dům na jihozápadním svahu sídliště Na Františku v Novém Městě nad Metují, který získal ocenění v soutěži Stavba roku Královéhradeckého kraje, projektoval architekt Lubomír Dědek. Dům upoutal porotu svojí výjimečností, prostorovou, tvarovou a ideovou čistotou. Stavba je jednoduchá v dispozici, čitelná díky své dispoziční přehlednosti a zajímavá propojením interiéru se zahradou.

Stavba roku je již tradiční soutěž, na které se mohou prezentovat investoři, stavitelé či architekti. Krajskou soutěž o stavbu roku vyhlašuje Královéhradecký kraj společně s Českou komorou autorizovaných inženýrů a techniků činných ve výstavbě, Českým svazem stavebních inženýrů a Svazem podnikatelů ve stavebnictví v ČR Hradec Králové.

Jak již bylo uvedeno, v loňském roce zvítězil v kategorii domy pro bydlení jednogenerační rodinný dům pro čtyřčlennou rodinu, který se nachází na jihozápadním svahu sídliště rodinných domků Na Františku mezi stávající zástavbou. Svým umístěním navazuje na ustupující uliční čáru budov stojících níže v ulici.

Popis objektu

Dům má plochou střechu a výškově je členěn na dvě hmoty. První kvádr je dvoupodlažní, druhý má pouze

Rodinný dům v Novém Městě nad Metují 1601

- **Autor:** Autorizovaný architekt Ing. Lubomír Dědek
- **Zhotovitel:** ATELIER DĚDEK s.r.o.
- **Projekt:** 2009
- **Realizace:** 2009–2011
- **Užitná plocha:** 243 m²
- **Zastavěná plocha:** 203 m²
- **Plocha pozemku:** 931 m²
- **Obestavěný prostor:** 1182 m²

jedno podlaží. To je výškově osazeno na úroveň mezipatra prvního kvádra.

Vstup do domu je ze severovýchodu a zdůrazňuje ho ocelová konstrukce pergoly.

V přízemní jednopodlažní části se nachází vstupní hala se šatnou a schodištěm do suterénu, umývárna, pracovna a velká obytná hala s kuchyní. Na obytnou halu navazuje zastřešená venkovní terasa, z níž je přímý vstup do zahrady.

V patře jsou dva pokoje s francouzskými okny, ložnice, koupelna, umý-

várna a dvě šatny. Zábradlí v oknech tvoří ocelový rámeček s výplní z ocelových lanek.

V suterénu je umístěna dvumístná garáž, sklad, technická místnost a sklep. Zahradu výškově dělí opěrná zídka z pohledového betonu.

Konstrukční řešení

Obvodová konstrukce je provedena z tepelněizolačních cihelných bloků Heluz 44 STI. Stropní konstrukci tvoří monolitické železobetonové desky



s obrácenými skrytými průvlaky. Dům splňuje nízkoenergetický standard. Má kompaktní tvar, čímž se minimalizuje velikost ochlazovaných ploch a je dostatečně zateplen. Fasádu RD bez zateplení tvoří tenkovrstvá silikonová omítka Weber Terranova.

Vytápění a chlazení využívá aktivace betonového jádra, kdy železobetonové monolitické stropy a podlahy a střešová nosná zeď (Porotherm 44 CB) slouží jako sálavé nebo chladicí plochy a s výhodou se tak využívá akumulací schopnosti konstrukce. V zimě dům při kratším přerušení topení velmi pomalu chladne a naopak v létě se interiér (i přesto, že je částečně prosklený) nepřehívá.

Vytápění a větrání

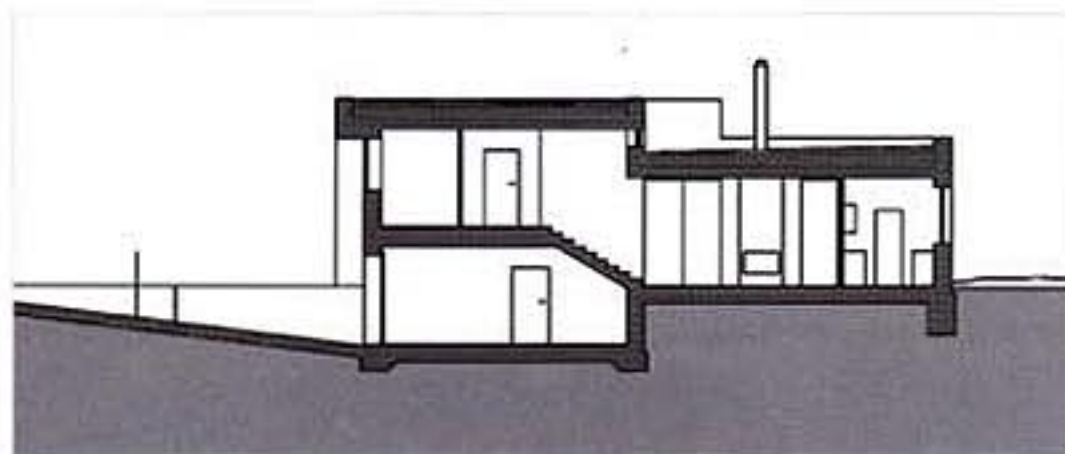
Zdrojem tepla nízkoenergetického rodinného domu je tepelné čerpadlo

vzduch-voda PZP. K vybavení domu patří dále nucené větrání, rekuperace tepla (rekuperační, vzduchotech-



nická a chladicí jednotka DUPLEX ATREA) a solární panely Vaillant pro ohřev teplé vody. Jako záložní zdroj tepla slouží obezděná krbová vložka s teplovzdušným výměníkem, odvod spalin feší třívrstvý nerezový komín Izomat.

A jak vznikl rodinný dům, který zaujal porotu, splnil všechna kritéria soutěže a získal tak ocenění Stavba roku Královéhradeckého kraje 2013? V první řadě to byl kvalitní a nevšední projekt. Ale jak sám autor říká, důležitá byla také výborná spolupráce s investorem: „Společně jsme byli naladěni na stejnou notu. Při postupu projektových prací investoři rychle a věcně reagovali na mě dotazy a sami se aktivně zapojovali do navrhování.“



¹⁾ Zpracováno z podkladů ATELIER DĚDEK s.r.o a informací autorizovaného architekta Ing. Lubomíra Dědka

V centru obchodu
Messe Stuttgart

STUTTGAR+T

50 LET GLOBÁLNÍHO OBOROVÉHO SETKÁNÍ

1965 50 2015

R+T STUTTGART

Významný světový veletrh pro rolety, vrata a stínící techniku

24. – 28. února 2015
Messe Stuttgart

R+T je čístem 1 na celém světě. Je to centrum a barometr odvětví a inovační platforma. A také je to jedinečná historie úspěchu. Ostavte s námi padesátiletou existenci R+T!

THINK GLOBAL.
MEET US WORLDWIDE.
www.rt-expo.com